

Honkajoen kunta tarjoaa Jyllinhovin leirikeskusta myyntiin tai vuokralle



Leirikeskus sijaitsee Karvianjoen rannalla rajoittuen joen uomassa olevaan lammen tyypiseen alueeseen, jossa pieni saari (0,16 ha), joka myös kuuluu kiinteistöön.

Ranta-alueelle hyvät portaat ja laituri vuodelta 2019. Uintipaikalla osaksi hiekkapohja.

Kunta edellyttää, että ostaja tai vuokraaja sitoutuu jatkamaan leirikeskuksen tilojen ja alueen vuokraamista ainakin leiri-, kokous-, juhla ja majoitustoimintaan. Tarjoukseen tulee liittää selvitys kiinteistön tulevasta käyttösuunnitelmasta.

Kunta pidättää itsellään oikeuden hyväksyä tai hylätä saapuneet tarjoukset. Tarjousten jättöajan jälkeen kunta voi samanaikaisesti käydä tarkentavia neuvotteluja potentiaalisten ostotarjouksen tai vuokratarjouksen antaneiden kanssa.

Vapautuu sopimuksen mukaan.

Näyttö: ti 8.9 klo 17:30-19:00.

Näyttöön tulee ilmoittautua etukäteen viim. ma 7.9. puh. 044 5775 202 /
Norrbo

Osoite: Pukarantie 1123, 38970 Lauhala

Tarjousten jättäminen:

Suljetut kirjalliset tarjoukset 17.9.2020 klo 15:45 mennessä osoitteeseen:

Honkajoen kunnanhallitus
Leirikeskus
Porhontie 5
38950 Honkajoki

Lisätietoja:

Kunnanjohtaja Ulla Norrbo puh. 44 5775 202

Rakennusmestari-tarkastaja Tapio Kallioniemi puh. 044 5775 230

Jyllinhovin leirikeskus

Kiinteistö:

Lampikoski (99-407-7-108) Honkajoen kunnan Lauhalan kylässä (2,440 ha)

Osoite: Pukarantie 1123, 38970 Lauhala

Rakennukset:

Leirikeskuksen päärakennus (216,6 m2)

*keittiö, kokoustila + takahuone, 2 huonetta, 2x sauna, pesuhuone ja pukuhuone

*valmistunut v.1983

*yksikerroksinen pyöröhirsirakennus, jossa kolminkertaiset ikkunat ja aumakatto (huopakate uusittu v.2009). Rakennuksen ulkoseinien pintakäsittely v. 2018.

*lämmitys: sähkö (etäsäädöllä), ILP, avotakka

*koneellinen poistoilmanvaihto

*keittiö remontoitu v.2018

Majoitusrakennus 34:lle hengelle (161,6 m2)

*7 makuuhuonetta, 2 eteistilaa, 2 pesuhuonetta, varastotila

*valmistunut v. 1986

*yksikerroksinen pyöröhirsirakennus, jossa kolminkertaiset ikkunat ja aumakatto (huopakate uusittu v.2017). Rakennuksen ulkoseinien pintakäsittely v. 2018.

*lämmitys: sähkö

*koneellinen poistoilmanvaihto

Saunarakennus

*lautarakenteinen sauna- ja pukuhuone (valmistumisvuosi ei tiedossa)

*huonokuntoinen, edellyttää suurta remonttia tai purkamista

Kota

*Museoviraston ohjeiden mukaisesti rakennettu kivikautinen kota.

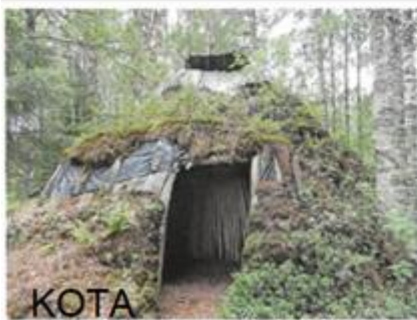
*huonokuntoinen, edellyttää remonttia

Liittymät:

Sähköliittymä, kunnan vesijohtoliittymä, valokuituliittymä

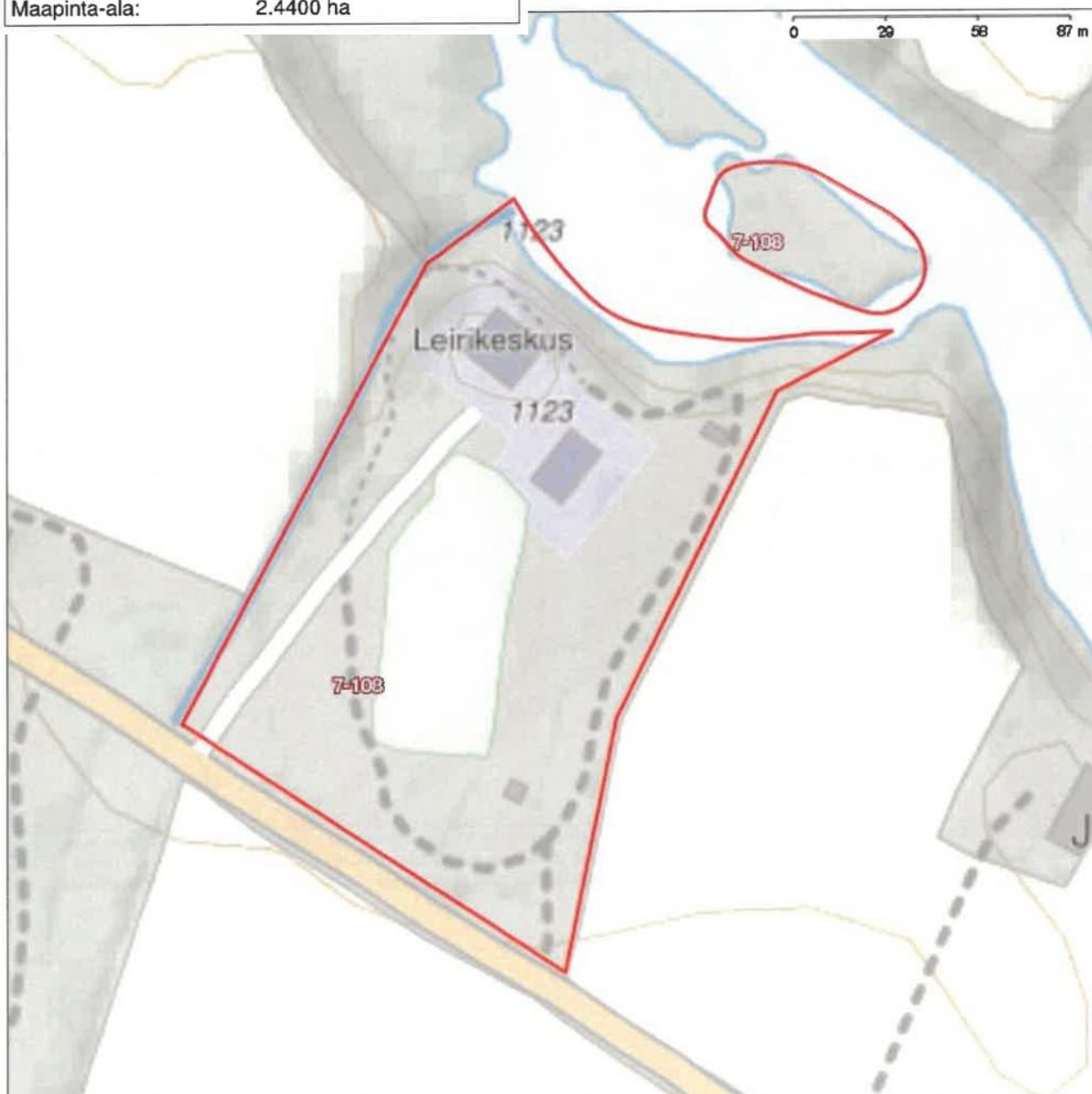
Rasitteet:

Alueen valokuituliittymien kytkentäkaappi

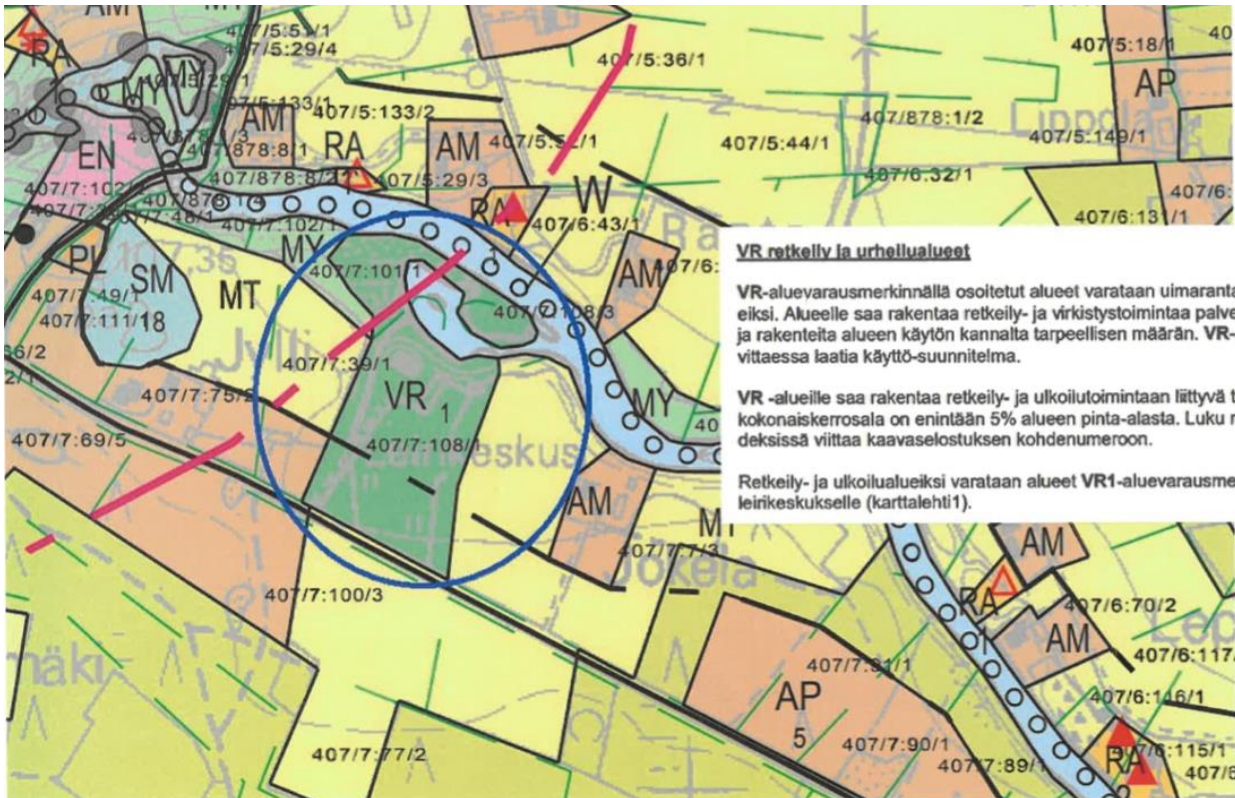


Jyllinhovin leirikeskus

Kiinteistötunnus:	99-407-7-108
Rekisteriyksikkölaji:	Tila (1)
Nimi:	Lampikoski
Kunta:	Honkajoki (99)
Kylä/kaupunginosa:	LAUHALA (407)
Rekisteröintipäivämäärä:	29.10.1998
Palstojen lukumäärä:	2
Maapinta-ala:	2.4400 ha



Kiinteistön raja- ja käyttöoikeusyksikkötiedot on haettu Kiinteistötietojärjestelmästä. Karttatulosten sijaintitiedoissa voi olla epätarkkuuksia. Kiinteistön tarkka alueellinen ulottuvuus selviää toimitusasiakirjoista ja maastosta. Karttatulosteella näytetään käyttöoikeusyksiköt, joiden sijaintitieto on merkitty kiinteistön alueelle tai sen läheisyyteen. Kiinteistöä rasittavat käyttöoikeusyksiköt selviävät kiinteistörekisteriotteesta. Taustakartta on viitteellinen. © MML ja kunnat



VR retkeily ja urheilualueet

VR-aluevarausmerkinnällä osoitetut alueet varataan uimaranta- ja retkeily- ja ulkoilu- ja virkistystoimintaa palvelevia rakennuksia ja rakenteita alueen käytön kannalta tarpeellisen määrän. VR-alueilla tulee tarvittaessa laatia käyttö-suunnitelma.

VR -alueille saa rakentaa retkeily- ja ulkoilutoimintaan liittyviä tiloja siten että kokonaiskerrosala on enintään 5% alueen pinta-alasta. Luku merkinnän alaindeksissä viittaa kaavaselostuksen kohdenumeron.

Retkeily- ja ulkoilualueiksi varataan alueet VR1-aluevarausmerkinnällä, Jyllin leirikeskukseen (karttalehti1).

